

## INFORME SEMANAL DE PRECIOS – CRIA E INVERNADA

### DIRECCION DE ANALISIS ECONOMICO PECUARIO

Semana del 31 de Octubre al 4 de Noviembre de 2011

#### Comercialización de Hacienda en Remates de Feria

Cuenca del Salado, Noreste Bonaerense, Sudeste Bonaerense, Santa Fe y Misiones

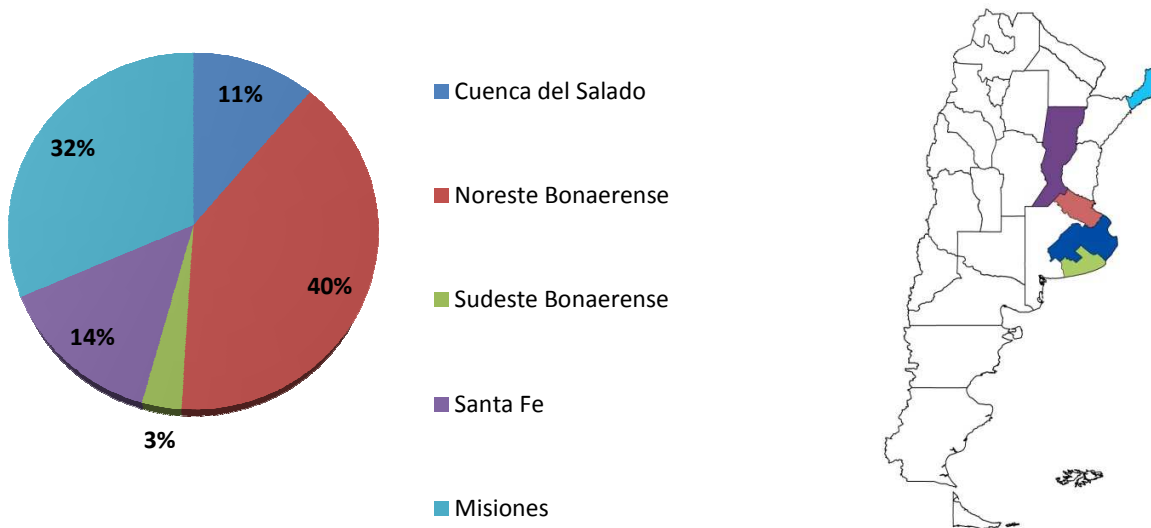
Cantidad de Cabezas Comercializadas: 6.337

Cuadro 1. Precios Promedio de Comercialización de Hacienda Vacuna en Remates de Feria, semana 44.

Invernada	Cabezas	\$ Max.	\$ Min.	\$/Kg.Vivo	Var. % Semana Anterior
Novillitos 260-300 Kg.	419	10,59	10,15	10,48	5,65%
Novillitos +300 Kg.	491	9,39	8,29	8,93	-2,50%
Vaquillonas 210-250 Kg.	260	11,63	10,99	11,38	2,87%
Vaquillonas 250-290 Kg.	40	10,02	10,02	10,02	-0,34%
Vaquillonas +290 Kg.	13	9,00	9,00	9,00	-7,86%
Terneros -160 Kg.	577	14,29	12,71	13,32	-3,40%
Terneros 160-180 Kg.	494	12,69	11,70	12,41	-2,02%
Terneros 180-200 Kg.	377	11,93	11,80	11,85	-2,59%
Terneros 200-230 Kg.	884	11,77	10,83	11,37	2,25%
Terneros 230-260 Kg.	451	11,24	11,18	11,24	-6,85%
Terneras -150 Kg.	574	13,93	12,95	13,53	7,95%
Terneras 150-170 Kg.	629	12,44	11,88	12,33	-4,33%
Terneras 170-190 Kg.	498	12,13	11,61	11,92	-3,81%
Terneras 190-210 Kg.	630	12,09	9,99	11,55	-1,50%
<b>IGCel</b>				<b>11,74</b>	<b>-0,47%</b>

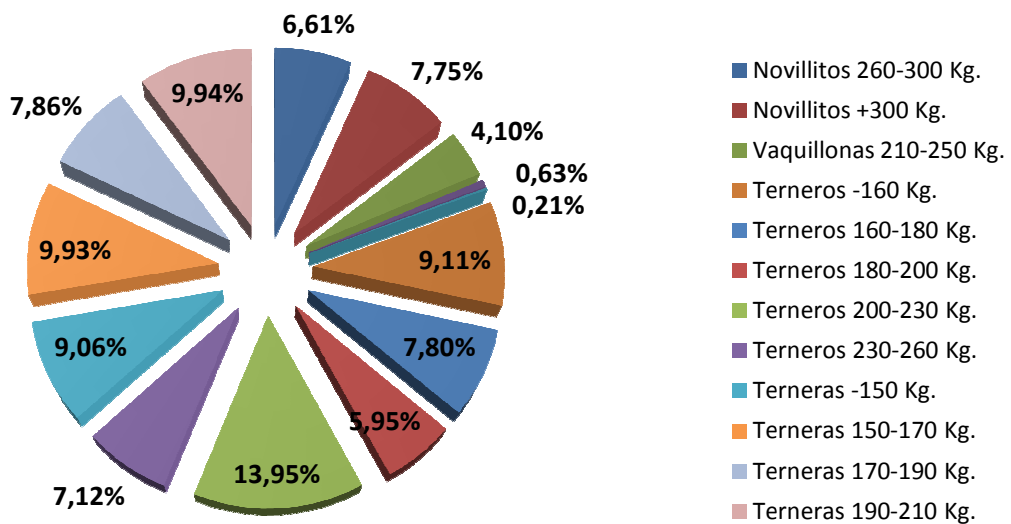
Fuente: Elaborado por la Dirección de Análisis Económico Pecuario-Dirección Nacional de Transformación y Comercialización de Productos Pecuarios-Subsecretaría de Ganadería-SAGyP-MAGyP con datos de [www.entresurcosycorrales.com.ar](http://www.entresurcosycorrales.com.ar)

**Figura 1. Participación de la Hacienda Vacuna Comercializada por Zona, semana 44.**



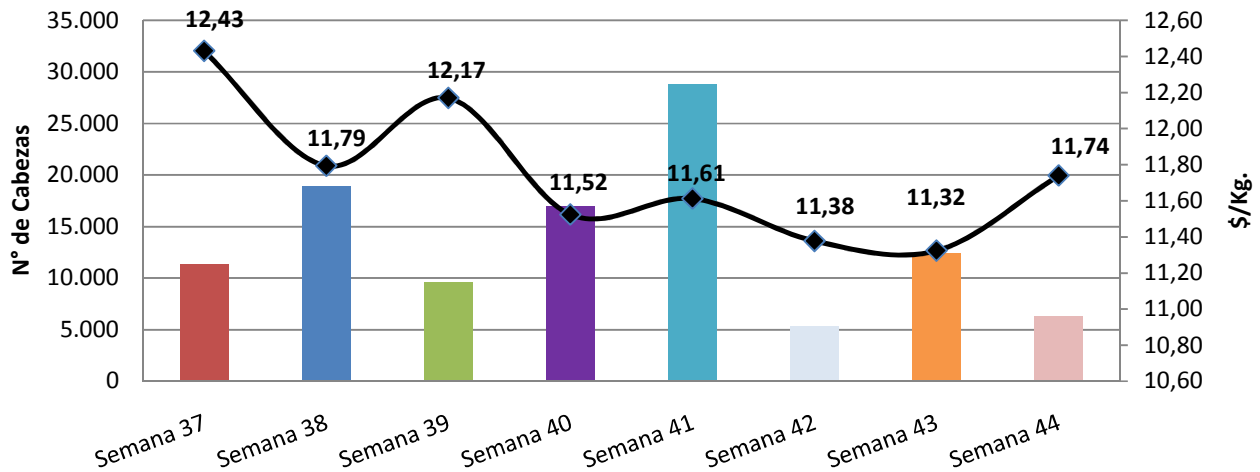
Fuente: Elaborado por la Dirección de Análisis Económico Pecuario-Dirección Nacional de Transformación y Comercialización de Productos Pecuarios-Subsecretaría de Ganadería-SAGyP-MAGyP con datos de [www.entresurcosyorrales.com.ar](http://www.entresurcosyorrales.com.ar)

**Figura 2. Participación de la Hacienda Vacuna Comercializada por Categoría, semana 44.**



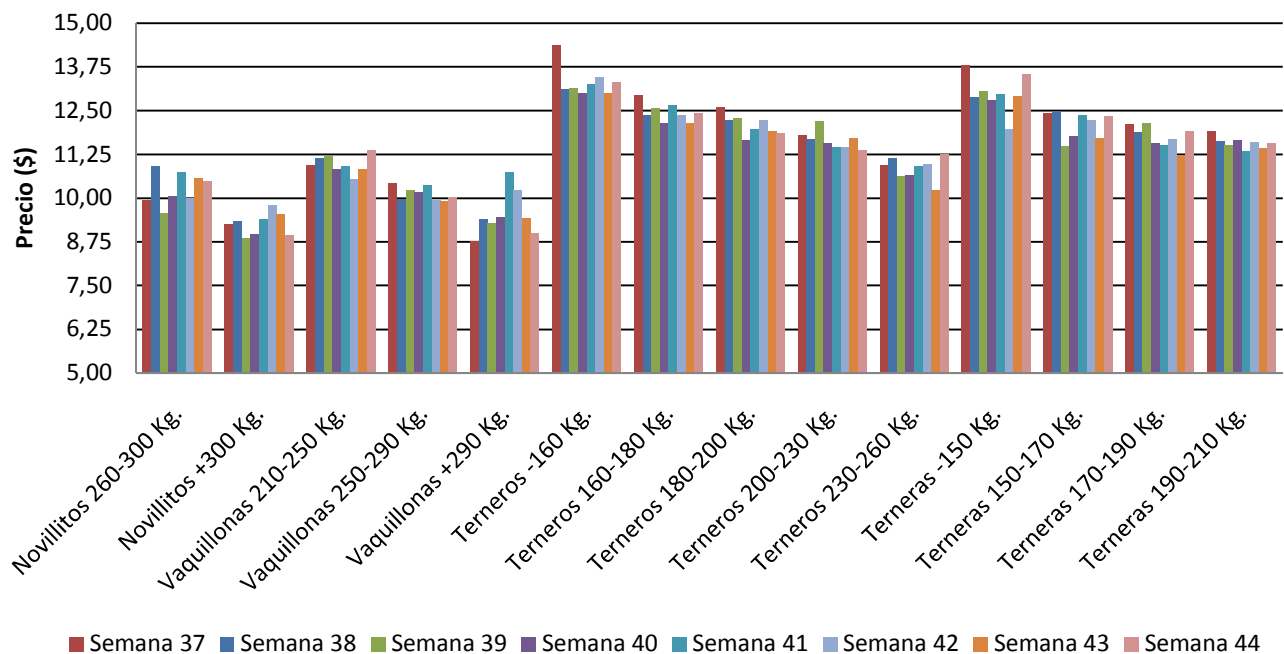
Fuente: Elaborado por la Dirección de Análisis Económico Pecuario-Dirección Nacional de Transformación y Comercialización de Productos Pecuarios-Subsecretaría de Ganadería-SAGyP-MAGyP con datos de [www.entresurcosyorrales.com.ar](http://www.entresurcosyorrales.com.ar)

**Figura 3. Evolución del N° de Cabezas Comercializadas, semana 37 a 44.**



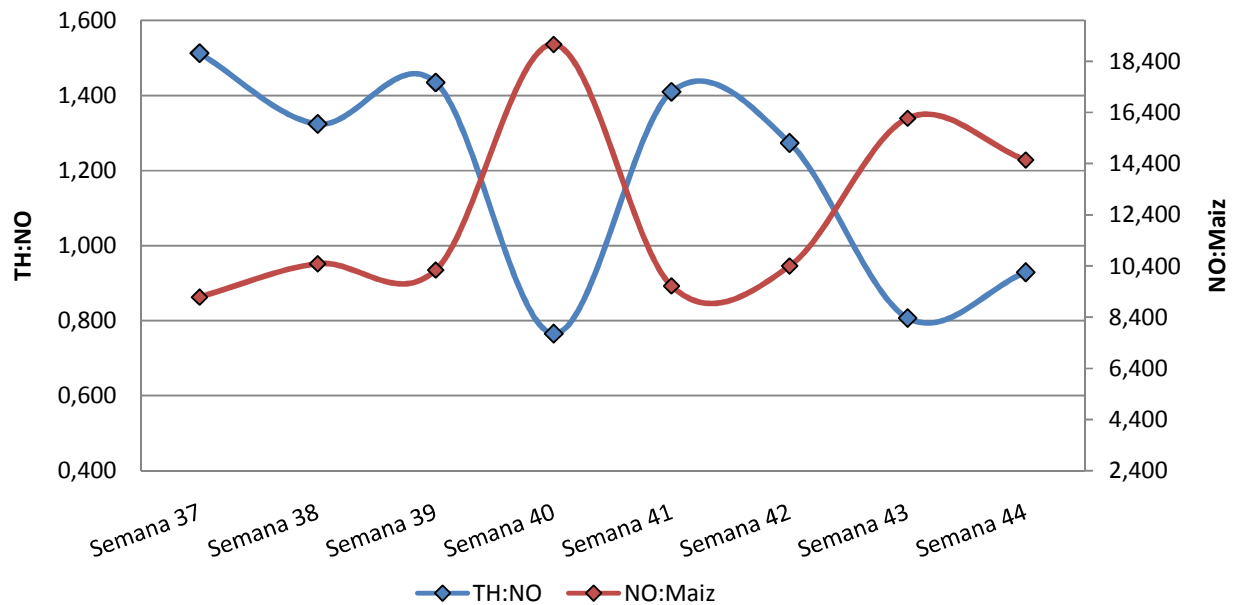
Fuente: Elaborado por la Dirección de Análisis Económico Pecuario-Dirección Nacional de Transformación y Comercialización de Productos Pecuarios-Subsecretaría de Ganadería-SAGyP-MAGyP con datos de [www.entresurcosycorrales.com.ar](http://www.entresurcosycorrales.com.ar)

**Figura 4. Evolución del Precio Promedio en pesos de la Hacienda Comercializada, semana 37 a 44.**



Fuente: Elaborado por la Dirección de Análisis Económico Pecuario-Dirección Nacional de Transformación y Comercialización de Productos Pecuarios-Subsecretaría de Ganadería-SAGyP-MAGyP con datos de [www.entresurcosycorrales.com.ar](http://www.entresurcosycorrales.com.ar)

Figura 5. Relación Precio \$/kg. vivo, Ternero/Novillo y Novillo/Maíz. Semana 37 a 44.



Fuente: Elaborado por la Dirección de Análisis Económico Pecuario-Dirección Nacional de Transformación y Comercialización de Productos Pecuarios-Subsecretaría de Ganadería-SAGyP-MAGyP con datos de [www.entresursosycorrales.com.ar](http://www.entresursosycorrales.com.ar) y DIMEAGRO.

**Ante cualquier consulta contactar**

Lic. Diego Ponti

Correo electrónico: [productos\\_pecuarios@minagri.gob.ar](mailto:productos_pecuarios@minagri.gob.ar)

*Dirección de Análisis Económico Pecuario*

**DIRECCION NACIONAL DE TRANSFORMACION Y  
COMERCIALIZACION DE PRODUCTOS PECUARIOS**

**Subsecretaría de Ganadería**

**Secretaría de Agricultura, Ganadería y Pesca**